

Приложение 1  
к Акту обследования ОСИ,  
к паспорту доступности ОСИ  
от «08» апреля 2022г.

**I Результаты обследования:**

**1. Территории, прилегающей к зданию (участка)**

**МАОУ «КЦО «Школа №15»**  
**РД, г.Каспийск, ул.Ленина, 94**

Наименование объекта, адрес

№ п/п	Наименование функционально-планировочного элемента	Наличие элемента			Выявленные нарушения и замечания		Работы по адаптации объектов	
		есть/нет	№ на плане	№ фото	Содержание	Значимо для инвалида (категория)	Содержание	Виды работ
1.1	Вход (входы) на территорию	есть		1		все		
1.2	Путь (пути) движения на территории	есть		2		все		
1.3	Лестница (наружная)	нет	-	-	-	-	-	-
1.4	Пандус (наружный)	нет	-	-	-	-	-	-
1.5	Автостоянка и парковка	нет	-	-	-	-	-	-

**II Заключение по зоне:**

Наименование структурно-функциональной зоны	Состояние доступности* (к пункту 3.4 Акта обследования ОСИ)	Приложение		Рекомендации по адаптации (вид работы)** к пункту 4.1 Акта обследования ОСИ
		№ на плане	№ фото	
Территория, прилегающая к зданию	<i>ДП-В</i>		1, 2	

I. Территория, прилегающая к зданию (участка)  
Вход (входы) на территорию

Путь (пути) движения на территории

Фото 1. Вход на территорию



Фото 2. Путь движения на территории



Приложение 2  
к Акту обследования ОСИ,  
к паспорту доступности ОСИ  
от «08» апреля 2022г.

**I Результаты обследования:**  
**2. Вход в здание (главный)**

МАОУ «КЦО «Школа №15»  
РД, г.Каспийск, ул.Ленина, 94  
Наименование объекта, адрес

№ п/п	Наименование функционально-планировочного элемента	Наличие элемента		Выявленные нарушения и замечания		Работы по адаптации объектов		
		есть/нет	№ на плане	№ фото	Содержание	Значимо для инвалида (категория)	Содержание	Виды работ
2.1	Лестница (наружная)	есть		3		всем		
2.2	Пандус (наружный)	есть		4		всем		
2.3	Входная площадка (перед дверью)	есть		5		всем		
2.4	Дверь (входная)	есть		5		всем		
2.5	Тамбур	есть		6		всем		

**II Заключение по зоне:**

Наименование структурно-функциональной зоны	Состояние доступности (к пункту 3.4 Акта обследования ОСИ)	Приложение		Рекомендации по адаптации (вид работы) к пункту 4.1 Акта обследования ОСИ
		№ на плане	№ фото	
Вход в здание	ДП-В		3, 4, 5, 6	

## II. Вход (входы) в здание

### Лестница (наружная)

Фото 3. Лестница наружная



Фото 4. Пандус наружный



Фото 5. Входная площадка перед дверью. Дверь входная.



Фото 6. Тамбур



Приложение 3  
к Акту обследования ОСИ,  
к паспорту доступности ОСИ  
от «08» апреля 2022г.

**I Результаты обследования:**

**3. Пути (путей) движения внутри здания (в т.ч. путей эвакуации)**

**МАОУ «КЦО «Школа №15»**

**РД, г.Каспийск, ул.Ленина, 94**

Наименование объекта, адрес

№ п/п	Наименование функционально-планировочного элемента	Наличие элемента			Выявленные нарушения и замечания		Работы по адаптации объектов	
		есть/нет	№ на плане	№ фото	Содержание	Значимо для инвалида (категория)	Содержание	Виды работ
3.1	Коридор (вестибюль, зона ожидания, галерея, балкон)	есть		7		все		
3.2	Лестница (внутри здания)	есть		8		все		
3.3	Пандус (внутри здания)	нет	-	-	-	-	-	-
3.4	Лифт пассажирский (или подъемник)	есть		9		все		
3.5	Дверь	есть		10		все		
3.6	Пути эвакуации (в т.ч. зоны безопасности)	есть		11		все		

**II Заключение по зоне:**

Наименование структурно-функциональной зоны	Состояние доступности (к пункту 3.4 Акта обследования ОСИ)	Приложение		Рекомендации по адаптации (вид работы) к пункту 4.1 Акта обследования ОСИ
		№ на плане	№ фото	
Пути движения внутри здания	ДП-В		7, 8, 9, 10, 11	

III. Путь (пути) движения внутри здания (в т.ч. путей эвакуации)

Коридор

Фото 7. Коридор



Фото 8. Лестница (внутри здания)





Фото 9. Лифт пассажирский





Фото 10. Дверь входа в группу



Пути эвакуации (в т.ч. зоны безопасности)

Фото 11. Путь эвакуации



Приложение 4  
к Акту обследования ОСИ,  
к паспорту доступности ОСИ  
от «08» апреля 2022г.

**I Результаты обследования:**

**4. Зоны целевого назначения здания (целевого посещения объекта)**

МАОУ «КЦО «Школа №15»  
РД, г.Каспийск, ул.Ленина, 94  
Наименование объекта, адрес

№ п/п	Наименование функционально-планировочного элемента	Наличие элемента			Выявленные нарушения и замечания		Работы по адаптации объектов	
		есть/нет	№ на плане	№ фото	Содержание	Значимо для инвалида (категория)	Содержание	Виды работ
4.1	Кабинетная форма обслуживания	есть		12, 13		всем		
4.2	Зальная форма обслуживания	нет	-	-	-	-	-	-
4.3	Прилавочная форма обслуживания	нет	-	-	-	-	-	-
4.4	Форма обслуживания с перемещением по маршруту.	нет	-	-	-	-	-	-
4.5	Кабина индивидуально го обслуживания	нет	-	-	-	-	-	-

**II Заключение по зоне:**

Наименование структурно-функциональной зоны	Состояние доступности (к пункту 3.4 Акта обследования ОСИ)	Приложение		Рекомендации по адаптации (вид работы) к пункту 4.1 Акта обследования ОСИ
		№ на плане	№ фото	
Зоны целевого назначения здания	ДП-В		12, 13	

IV. Зона целевого назначения здания (целевого посещения объекта)

Кабинетная форма обслуживания

Фото 12. Комната безопасности МГН



Фото 13. Спортивный зал



Приложение 5  
к Акту обследования ОСИ,  
к паспорту доступности ОСИ  
от «08» апреля 2022г.

**I Результаты обследования:**  
**5. Санитарно-гигиенических помещений**

**МАОУ «КЦО «Школа №15»**  
**РД, г.Каспийск, ул.Ленина, 94**

Наименование объекта, адрес

№ п/п	Наименование функционально-планировочного элемента	Наличие элемента			Выявленные нарушения и замечания		Работы по адаптации объектов	
		есть/нет	№ на плане	№ фото	Содержание	Значимо для инвалида (категория)	Содержание	Вид работ
5.1	Туалетная комната	есть		14				
5.2	Душевая/ванная комната	есть		15				
5.3	Бытовая комната (гардеробная)	нет	-	-	-	-	-	-

**II Заключение по зоне:**

Наименование структурно-функциональной зоны	Состояние доступности (к пункту 3.4 Акта обследования ОСИ)	Приложение		Рекомендации по адаптации (вид работы) к пункту 4.1 Акта обследования ОСИ
		№ на плане	№ фото	
Санитарно-гигиенические помещения	ДП-В		14, 15	

## V. Санитарно-гигиенические помещения

Фото 14. Туалетная комната

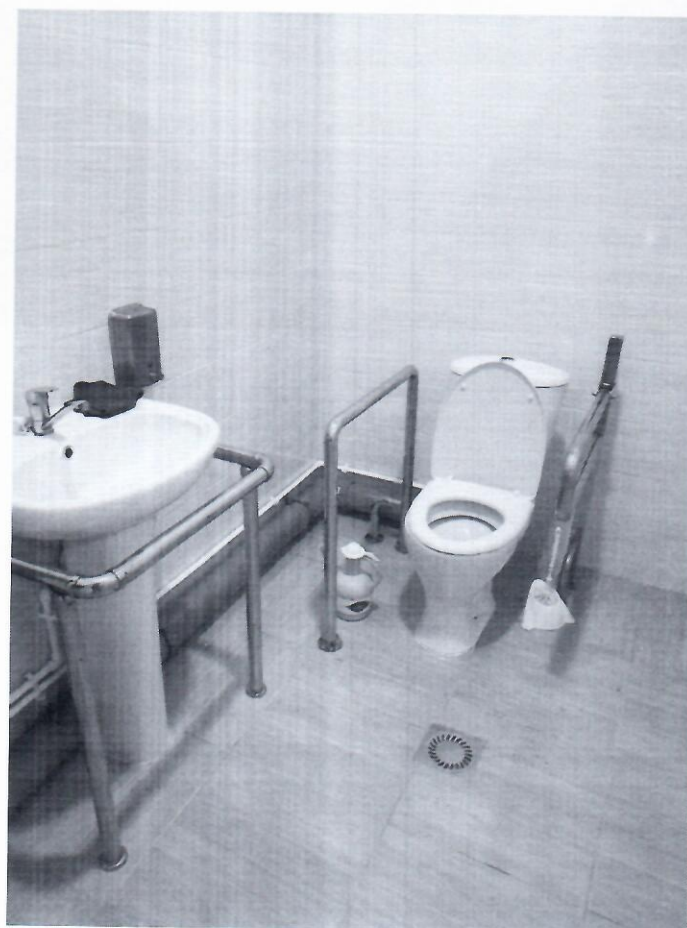
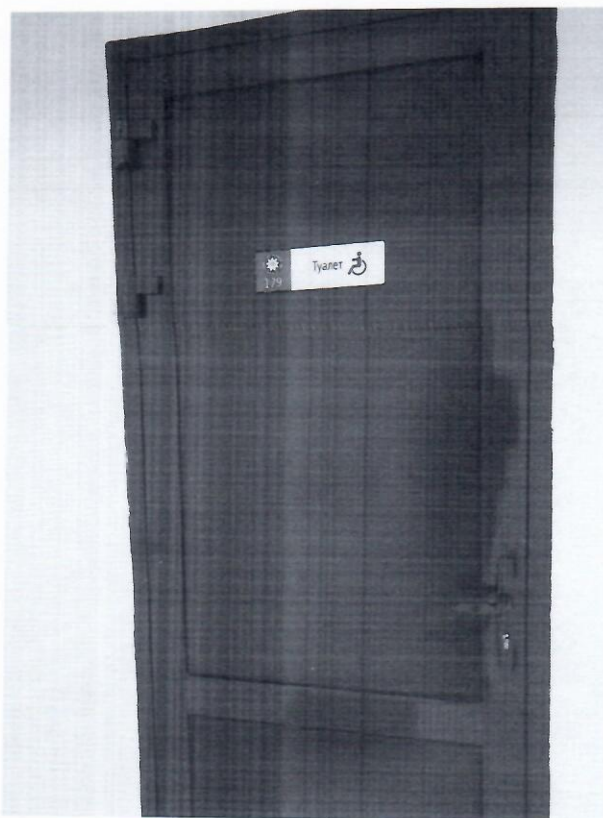


Фото 15. Душевая/ванная комната.



Приложение 6  
к Акту обследования ОСИ,  
к паспорту доступности ОСИ  
от «08» апреля 2022г.

I Результаты обследования:  
6. Системы информации (и связи) на объекте

МАОУ «КЦО «Школа №15»  
РД, г.Каспийск, ул.Ленина, 94

Наименование объекта, адрес

№ п/п	Наименование функционально-планировочного элемента	Наличие элемента			Выявленные нарушения и замечания		Работы по адаптации объектов	
		есть/нет	№ на плане	№ фото	Содержание	Значимо для инвалида (категория)	Содержание	Виды работ
6.1	Визуальные средства	есть		16				
6.2	Акустические средства	есть		17, 18		все		
6.3	Тактильные средства	нет	-	-	-	-	-	-

II Заключение по зоне:

Наименование структурно-функциональной зоны	Состояние доступности (к пункту 3.4 Акта обследования ОСИ)	Приложение		Рекомендации по адаптации (вид работы) к пункту 4.1 Акта обследования ОСИ
		№ на плане	№ фото	
Система информации (и связи) на объекте	ДП-В		16, 17, 18	

# VI. Системы информации (и связи) на объекте

Фото 16. План эвакуации 1 этажа

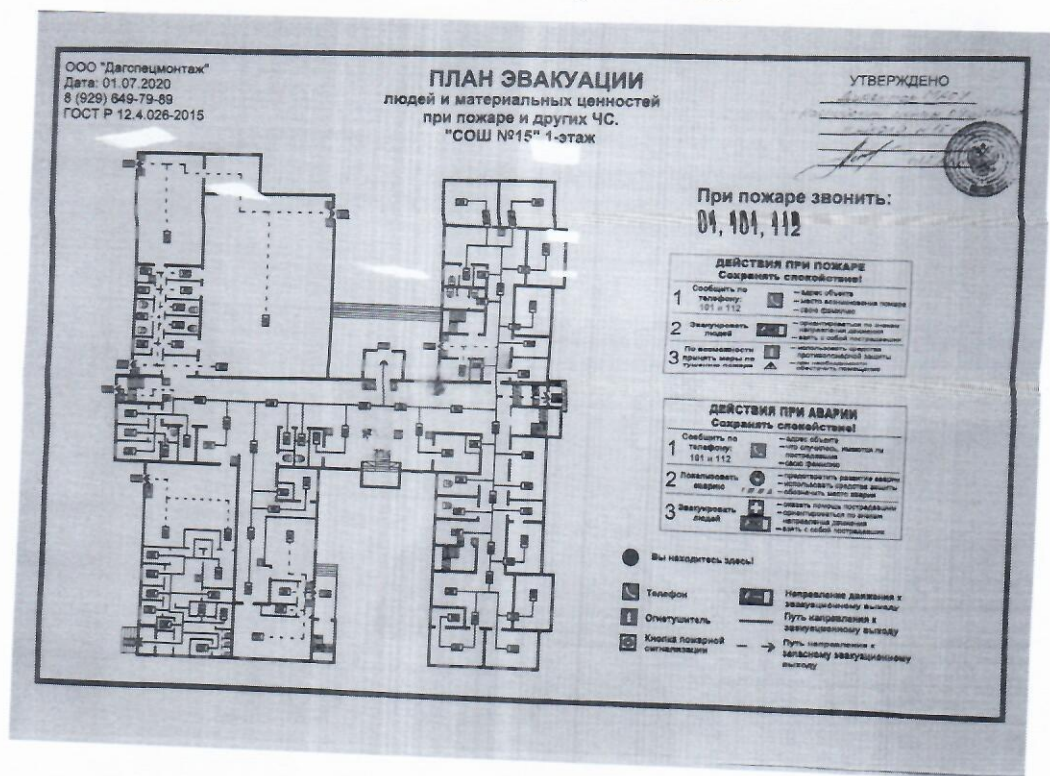


Фото 17. Пожарная сигнализация





Фото 18. Звуковой извещатель

